



**J
A
H
R
G
A
N
G**

**7
+
8**

Wahlpflichtbereich **MINT**

**S
C
H
U
L
J
A
H
R**

**2022/
2023**

Allgemeine Informationen

| | |
|---|------------------------------------|
| 3 | Küchenprofil-MINT |
| 4 | Praxiskurs Naturwissenschaften |
| 5 | Modelle in den Naturwissenschaften |
| 7 | Praxiskurs Informatik |

Liebe Eltern, liebe Schülerinnen und Schüler im Jahrgang 6!

In den vergangenen Wochen habt ihr eure Wünsche für die Wahlpflichtkurse für Jahrgang 7 + 8 abgegeben.

Da ihr in den kommenden zwei Jahren das Fach „**Werkstatt Sprache**“ im Wahlpflichtbereich 1 belegen werdet, dürft ihr nun noch einen weiteren Wunsch abgeben, denn zu dem Fach Werkstatt Sprache (2 Stunden pro Woche) gehört auch noch ein **MINT-Kurs** (weitere 2 Stunden pro Woche).

Dieser MINT-Kurs ist für alle Schülerinnen und Schüler mit dem Fach Werkstatt Sprache **verpflichtend**.

Auf den folgenden Seiten findet ihr 4 Kurse aus dem MINT-Bereich. Bitte lest euch die Beschreibung der Kurse gut durch. Einen Wunschzettel bekommt ihr von euren Klassenlehrerinnen und Klassenlehrern.

Dieser Wunschzettel muss bis zum **Beginn der Sommerferien** zurückgegeben werden.

Mit vielen Grüßen

Julia Burshille
Abteilungsleiterin 7-10

Küchenprofil - MINT



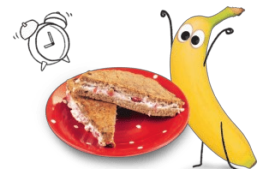
Du hast Lust, im Team, gesunde und leckere Rezepte auszuprobieren und Verantwortung zu übernehmen?

Dann bist du hier genau richtig!

- Gemeinsam erkunden wir die Küche, wobei wir auf deine Sicherheit und die Hygiene achten.
- Du sammelst ein umfangreiches Wissen über die richtige Ernährung, Materialien und Techniken.
- In kleinen Gruppen:
 - teilt ihr euch die Aufgaben.
 - plant ihr euer Vorgehen.
 - unterstützt ihr euch bei Nachfragen.
 - tauscht ihr Ideen, Tricks und Tipps aus.
 - organisiert und pflegt ihr euren Arbeits- und Essplatz.
- Gemeinsam genießen wir, beim gemütlichen Zusammensein, unsere selbstgemachten Speisen.

Das kannst du aus dem Kurs mitnehmen:

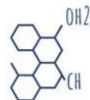
- Ich gewinne Selbstvertrauen.
- Ich arbeite strukturiert und sorgfältig.
- Ich tausche mich mit anderen sinnvoll aus.
- Ich lerne mit Spaß und guter Laune.
- Ich mache neue und interessante Erfahrungen.



Praxiskurs Naturwissenschaften

- Chemie im Alltag und Umwelt –

Voraussetzungen für die Wahl ist die aktive Teilnahme sowie die Einhaltung von (Fachraum-) Regeln im Unterricht.



Wann solltest Du diesen Kurs wählen?

Wenn Du gerne Antworten auf naturwissenschaftliche Fragen suchst, diese durch Experimente herausfinden möchtest und auch bereit bist, den ein oder anderen Fachtext zu lesen sowie deine Ergebnisse in einem Protokoll schriftlich festzuhalten.



Was erwartet dich in diesem Kurs?

Wir beschäftigen uns mit naturwissenschaftlichen Themen aus dem Alltag und der Umwelt. Dabei befassen wir uns mit den unterschiedlichsten (Forscher-) Fragen und versuchen, diese im Laufe des Unterrichts zu beantworten. Zur Beantwortung der Fragen führen wir Experimente durch und lesen Fachtexte.

Beispielfragen: Ist es z.B. möglich einen Feuerlöscher aus Haushaltsmitteln herzustellen und wenn ja, was hat dieser mit einem „echten“ Feuerlöscher gemein? Kann man Plastik aus natürlichen Rohstoffen herstellen und warum wäre das vielleicht eine gute Alternative? Können wir noch Honig essen, wenn die Bienen sterben?

Dabei lernst Du...

- den Umgang mit Laborgeräten
- Experimente durchzuführen und selbst zu entwickeln
- Phänomene aus Alltag und Umwelt entdecken und erklären zu können
- naturwissenschaftliche Arbeitsweisen kennen
- Informationen aus Fachtexten zu erarbeiten und präsentieren zu können

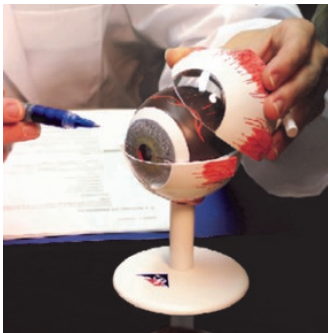


Modelle in den Naturwissenschaften

Was ist ein Modell?

Modelle kennt ihr alle aus eurem Alltag.

Oft sind Spielsachen verkleinerte Modelle der Wirklichkeit. Denn ein echtes Auto oder eine echte Lokomotive passen nicht in ein Kinderzimmer.



In den Naturwissenschaften Biologie, Chemie und Physik werden Modelle ganz oft verwendet, um Gegenstände oder Eigenschaften nachzustellen.

Modelle helfen beim Erklären von Problemstellungen, Sachverhalten und Erkenntnisständen.



Gegenstände, die in der Natur sehr klein sind werden im Modell vergrößert dargestellt, wie zum Beispiel ein Auge.

Gegenstände, die in der Natur sehr groß sind, werden im Modell kleiner dargestellt, wie zum Beispiel unser Sonnensystem.

Modelle in den Naturwissenschaften

Was machen wir in unserem Kurs?

Wir werden verschiedene Modelle kennenlernen, anschauen und vergleichen.

Aber in erster Linie werden wir **praktisch arbeiten, indem wir eigene Modelle planen und bauen**. Dazu verwenden wir **Materialien aus dem Alltag, aus der Kunstsammlung und der Natur**.



Hier siehst du einige Produkte aus dem Unterricht:



Modell einer Zelle



Modell einer Zelle



Modell eines Laubblattes

Den Kurs „Modelle in den Naturwissenschaften“ solltest du wählen,

- wenn du kreativ bist.
- wenn du gerne bastelst.
- wenn du Interesse an den Naturwissenschaften hast.
- wenn du neugierig bist.
- wenn du gerne in einer Gruppe arbeitest.
- wenn du Herausforderungen anpacken möchtest.
- wenn du gute Ideen hast.



Praxiskurs Informatik

Dieser Kurs soll Teilnehmenden die Möglichkeit geben, Themen, die im Informatikunterricht behandelt wurden, anzuwenden. Hierzu sollen z.B. im Kurs die Microsoft-Office-Programme genutzt werden.

Die Schülerinnen und Schüler beschäftigen sich dazu mit Themen aus dem IT-Bereich und aus den Gesellschaftswissenschaften. Diese Themen können die Schülerinnen und Schüler beispielsweise in Form einer Powerpoint-Präsentation, oder eines Aufsatzes in Word aufarbeiten.

Hierbei sollen sich die Schülerinnen und Schüler mit folgenden Themen beschäftigen:

aus dem Bereich Informatik:

- Information und Daten - Einfluss von Medien auf die eigene Person und die Gesellschaft
- Verantwortliches Handeln in sozialen Netzwerken
- Anfertigen von Karten, Plakaten und Bildbearbeitung am Computer
- Das Internet, E-Mail-Dienste und Datenaustausch
- Aufbau eines Computers



aus dem Bereich Gesellschaft:

- Europa - Hamburg - Deutschland - Nachbarländer
- aktuelles Geschehen
- Made in China (Bedingungen/Kinderarbeit)
- Klimawandel - Natur- und Umweltschutz - Welternährung



Außerdem können die Schülerinnen und Schüler eigene Themen in den Kurs einbringen.

Leistungsnachweise werden in Form von Präsentationen, eigenen Textes und Tests erbracht



Kontakt

Ansprechpartner der Schulleitung:

Julia Burshille

Abteilungsleiterin Jahrgänge 7 - 10

☎: 040 428484-0

✉: julia.burshille@bsb.hamburg.de



Brüder-Grimm-Schule

(Standort Querkamp)

Querkamp 68

22119 Hamburg

☎: 040 428484-0

www.brueder-grimm-schule.hamburg.de

